

TREKHAKEN - ATTELAGES

n. v. G. DECONINCK

Molenwegel, 21

8790 Waregem - België

☎ 056 / 60 42 12 (5 l.)

TREKHAAK N°: 201

ATTELAGÉ N° 201

voor: FORD TRANSIT + FOURGON 1100 66-85

pour: FORD TRANSIT + FOURGON 1100 66-85

SAMENSTELLING :

- 1 trekhaak
- 1 bolhouder - zweestuk
- 1 bol Ø 50 compleet } (*)
- 2 moeren met bouten M 16-50 } of flenskogel
- 2 moeren met houtbouten M 10 - 140 (B) 50T
- 1 moer met bout M 10 - 30 (C)
- 2 rondsels 60 - 16/110 (B)
- 3 borgrondsels Ø 10 (B en C)
- 2 borgrondsels Ø 16 (*)

COMPOSITION :

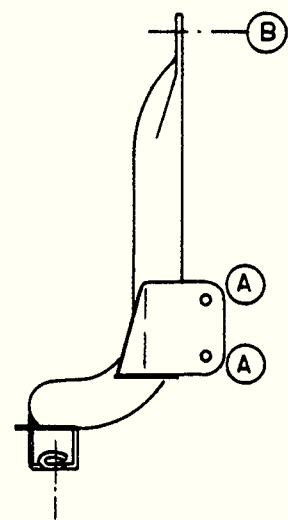
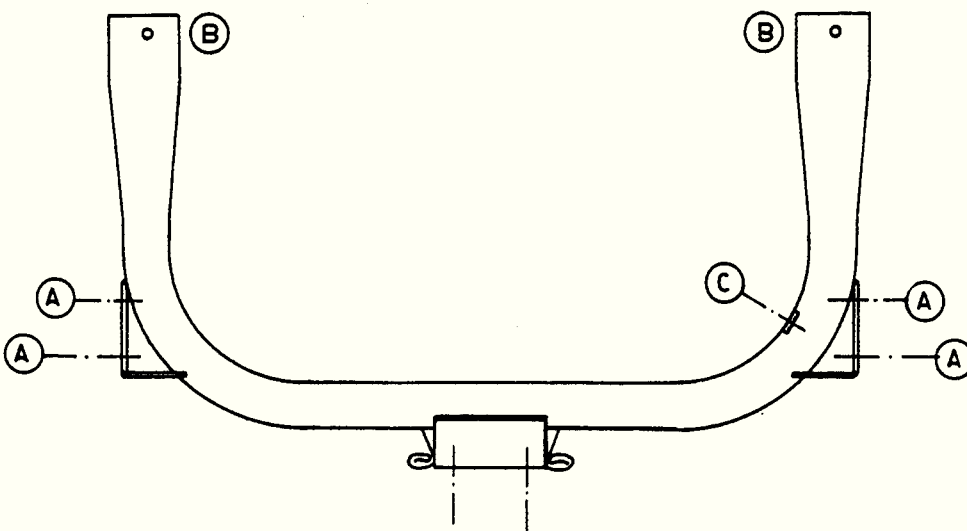
- 1 Attelage
- 1 Equerre porte-boule
- 1 Boule Ø 50 complète } (*)
- 2 Ecrous avec boulons M 16-50 } ou rotule à bourel.
- 2 écrous avec boulons à tête ronde M 10 - 140 (B) 50T
- 1 écrou avec boulon M 10 - 30 (C)
- 2 rondelles 60 - 16/110 (B)
- 3 rondelles de sécurité Ø 10 (B et C)
- 2 rondelles de sécurité Ø 16 (*)

MONTAGE - HANDLEIDING :

- 1° De vier bouten van de bumpersupports aan het chassis demontieren (eveneens de uitlaatpijp als deze hieraan bevestigd is, nadien monteren aan (C)).
- 2° De trekhaak plaatsen met (A) op deze 4 bouten (zie 1°). (B) onder de langsliggers en doorboren (Ø 10,5), de gaten in de laadruimte vermeerderen tot Ø 17mm, om de verhoogde rondellen met de bouten te monteren.
- 3° Monteren van (*) en alles degelijk aanschroeven.


NOTICE DE MONTAGE :


- 1° Démontez les 4 boulons des supports du pare-choc au chassis (ainsi que l'échappement, si c'est monté à ceci, après monter à (C)).
- 2° Placer l'attelage avec (A) sur ces 4 boulons (voir 1°). (B) en dessous les longerons et forer en Ø 10,5, agrandir les trous dans la tôle du coffre jusqu'à Ø 17 mm, pour placer les rondelles 60 - 16/110 avec les boulons.
- 3° Monter (*) et bien serrer le tout.



Ford transit

N° 201

N.B. (*) standaard uitrustingen (kunnen vervangen worden door originele  aanpasstukken)

équipements standard (peuvent être remplacés par des pièces d'adaptation d'origine )